



Cie de la Boite à Trucs  
MPT des Roches  
38090 Villefontaine

04 74 96 43 67  
06 07 60 04 27  
contact@laboiteatrucs.com

Licence Entrepreneur de Spectacles N°: 2-136640

### Conditions techniques :

Age : Familial ou intergénérationnel à partir de 7 ans

Durée : 60 minutes

Public : 100 personnes environ

Installation optimale sur scène + gradin

Si installation de plain pied ou sur scène,  
demander le plan spécifique.

Montage / démontage : 2h30 / 1h30

**Scolaire conseillé:** CE2, CM, Collèges, Lycées

Durée 60 minutes  
+ rencontre + débat, nous contacter.

## LISTE TECHNIQUE

Installation optimale sur scène (H 0,80 m) + gradin

Si installation de plain pied

**demander le plan spécifique : Jauge ramenée à 60 personnes**

### **A fournir par l'organisateur :**

- Espace de jeu: 6 m x 3,60 m
- Obscurité totale
- Tapis noir au sol
- Prise directe 220 V, 10A en fond de scène
- Eclairage salle sur un circuit DMX ou un (ou des) projecteur(s) qui sera (seront) piloté(s) par notre Show-control
- Loge avec catering : eau, thé, jus de fruits, grignotage de biscuits, fruits secs etc

### **A fournir par l'organisateur selon l'acoustique de la salle :**

- micro casque
- sonorisation

### **Fourni par la Cie :**

#### **éclairages spécifiques :**

- Show-control en DMX avec les commandes au pied ou manuelles intégrées dans le décors
- gradateur 5 circuits en DMX
- avant scène presque latéral sur pieds  
2 mini découpes 14,5 v 90 W  
2 PAR 30 100W
- contres jours  
2 par 16 50 W
- Douche suspendue  
1 par 16 50 W

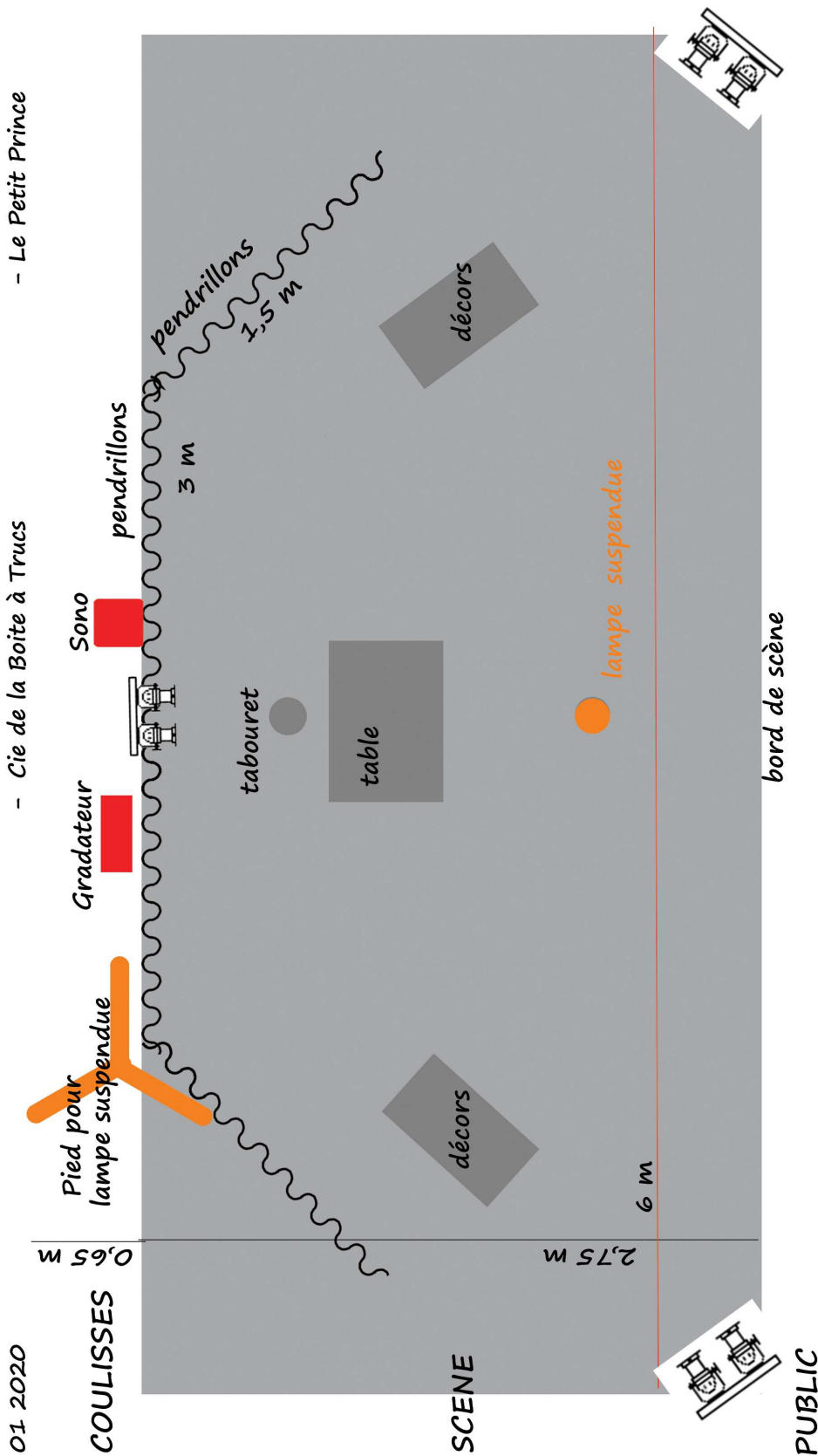
#### **Sonorisation :**

- Enceinte Boose (suffisante pour certaines salles)
- lecteur Wav

### **Fournis par la Cie en option selon les salles :**

- Fond de scène et pendrillons (si absence de grill ou points d'accroches pour nos éclairages aux endroits nécessaires)
- tapis de scène noir
- colliers pour accrocher les projecteurs sur le grill ou pieds de projecteurs.

**En cas de nécessité appeler Olivier Gorichon 06 07 60 04 27**



- Le Petit Prince

- Cie de la Boite à Trucs

- Lampe Ikea suspendue à 2,10 m au dessus de la table
  - soit à votre grill
  - soit sur pied + perche que nous apportons
  - hauteur 3,25
- Avez vous un tapis noir au sol?

- Pendrillons de la Cie sur pieds 2,75 m
- Gradateurs et Sono de la Cie
- Projecteurs de la Cie
- Face pieds en bord de scène mini-découpes et PAR30 (attention aux places assises sur les cotés) contre-jour par16

**aspect de la scène après montage**



**Distance entre Bord de scène et dernière rangée de spectateurs : 8 mètres**

**Première rangée :** 6 mètres de long maxi entre les pieds de projecteurs / Condamner les fauteuils au-delà de la limite des pieds de projecteurs  
Les rangées suivantes peuvent être progressivement plus large.  
Il faut éviter que les pieds de projecteurs masquent la vue.

**Jauge 100 personnes dans des conditions de visibilité traditionnelles sans distanciation.**

**Éléments fournis pour la communication**

**Affiches :**

40 format A3 maxi  
si plus demandées + 0,15 € / unité

**Photos et textes pour vos programmes :**

au format numérique

**éléments distribués au spectateurs :**

modèle pdf ou textes et images pour votre graphiste